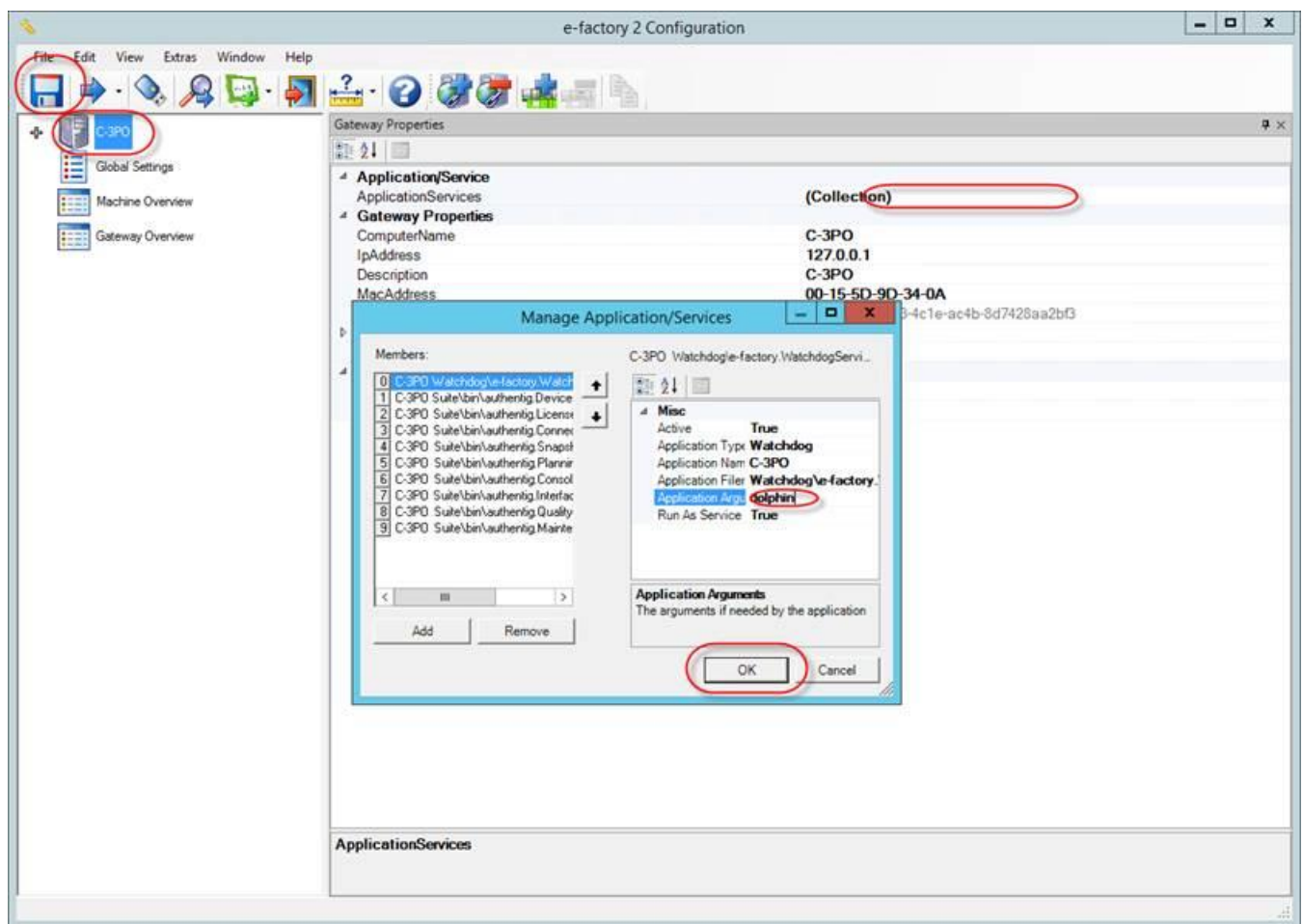


Aktivierung und Verwendung der Dolphin-Option

Diese Option dient zum automatischen Start bestimmter E63 Job Dateien nach z.B. einem Rechnerneustart. Welche E63 Jobs gestartet werden, ist mittels Dateien steuerbar. Diese Dateien müssen in einem bestimmten Verzeichnis hinterlegt werden. Der Watchdog erkennt diese Dateien und führt die entsprechenden Aktionen zum starten der definierten E63 Jobs aus.

- 1) Die beiliegenden Dolphin-Beispieldateien in den Pfad `c:\engelle-factory\system\access\dolphin` kopieren. Die Datei mit der Extension „.txt“ in „.bat“ umbenennen.
- 2) Option „dolphin“ für Watchdog aktivieren
- 3) Dolphin-Beispieldateien an ihre Bedürfnisse anpassen

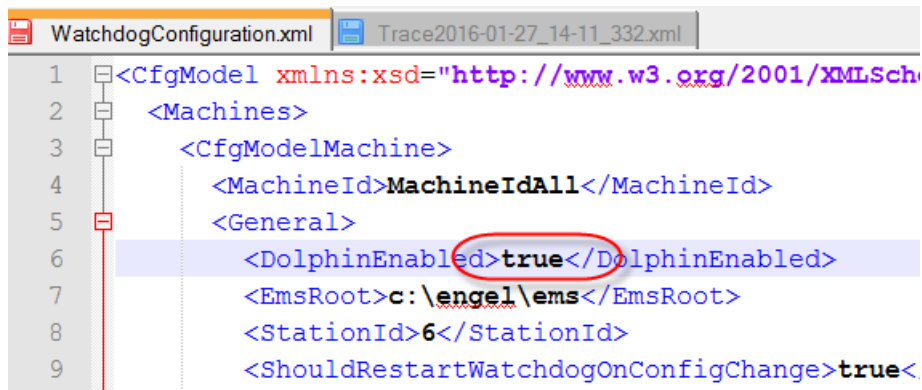
Option dolphin für Watchdog aktivieren



Wenn der Watchdog als Service konfiguriert ist, muss diese Option in der Datei **WatchdogConfiguration.xml** aktiviert werden. Diese Datei ist im folgenden Installationspfad zu finden:

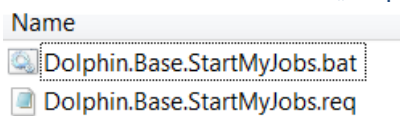
C:\Engelle-factory\Master\Software\Watchdog

Auch in diesem Fall muss das Konfigurationsprogramm geöffnet und einmal "speichern" betätigt werden, damit die Watchdog-Konfigurationsdatei vom Master ins System Verzeichnis kopiert wird (Manuel Update).



Dolphin-Beispieldateien an ihre Bedürfnisse anpassen

Diese Dateien sind dann im „Dolphin“-Ordner:



.req enthält:



Namen an ihre Jobnamen anpassen, welche dauerhaft gestartet werden sollen.